

091-004 MDA-MB-435-RFP

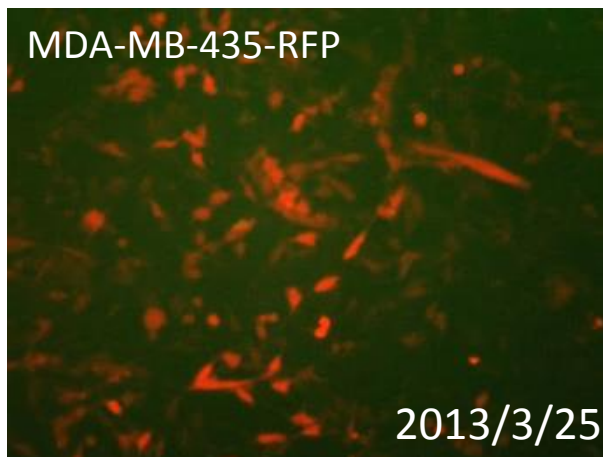
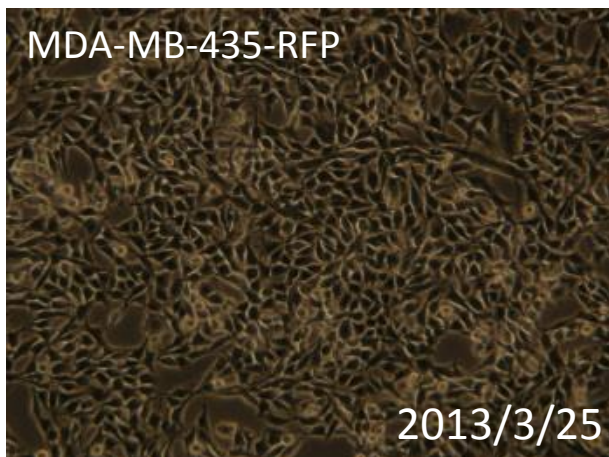
要旨

MDA-MB-435-RFP細胞は、ヒト悪性黒色腫由来MDA-MB-435細胞に対して、赤色蛍光タンパク質 (DsRed2) 遺伝子を含むレトロウイルスベクターpLNCX2による遺伝子組換えを行って作製した細胞である。顕微鏡観察から、蛍光を発する細胞の割合は、82%であった。Short tandem repeats (STR)-PCR法による解析では、NCIのMDA-MB-435等と同一と認証された。

注 MDA-MB-435細胞は、従来、ヒト乳がん由来だとされていたが、近年の調査により、全世界的に悪性黒色腫M14細胞に置き換わっているとされていることが判明した。そのため、MDA-MB-435とその派生株は、現在、悪性黒色腫由来細胞株として取り扱われている。

参照URL: <http://www.atcc.org/products/all/HTB-129.aspx>

Microscopic images



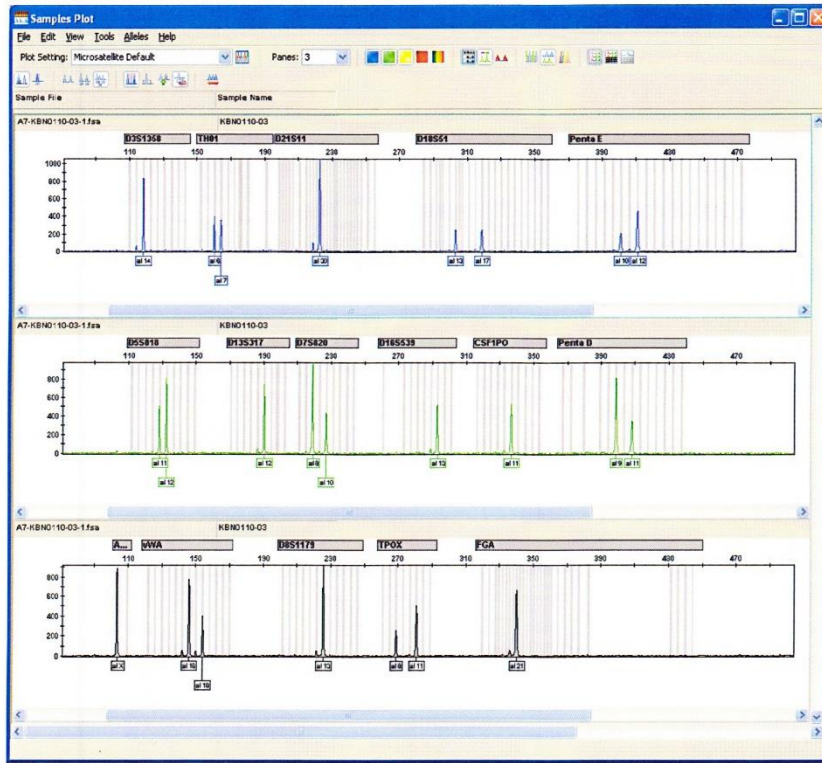
STR-profile

KBN0110

Summary (Cell No. : KBN0110_03)

It was confirmed that the cell (Cell No. : KBN0110_03, Cell Name: cell-007) was the same as the cell registered in ATCC (CRL-2918 NM2C5, CRL2914 M4A4), and the cell registered in NCI (MDA-N, M14, MDA-MB-435), by the comparison with the database of JCRB Cell Bank. Furthermore, it was confirmed that this cell was the same as that also of KBN0110_08 (Cell Name: cell-012).

Peak report (Cell No. : KBN0110_03)



STR Profile (Cell No. : KBN0110_03)

D3S1358	TH01	D21S11	D18S51	Penta_E	D5S818	D13S317	D7S820
14	6,7	30	13,17	10,12	11,12	12	8,10
D16S539	CSFIPO	Penta_D	AM	VWA	D8S1179	TPOX	FGA
13	11	9,11	X	16,18	13	8,11	21

Comparison with database (Cell No. : KBN0110_03)

Cell No.	Cell Name	Lot No.	EV	D5S818	D13S317	D7S820	D16S539	VWA	TH01	AM	TPOX	CSFIPO
KBN0110-03	cell-007	03212013	1.000	11,12	12	8,10	13	16,18	6,7	X	8,11	11
CRL-2918	NM2C5	atcc	1.000	11,12	12	8,10	13	16,18	6,7	X	8,11	11
CRL-2914	M4A4	atcc	1.000	11,12	12	8,10	13	16,18	6,7	X	8,11	11
KBN0110-08	cell-012	03212013	1.000	11,12	12	8,10	13	16,18	6,7	X	8,11	11
NCI	MDA-N	-----	1.000	11,12	12	8,10	13	16,18	6,7	X	8,11	11
NCI	M14	-----	0.963	11,12	12	8,10	9,13	16,18	6,7	X	8,11	11
NCI	MDA-MB-435	-----	0.963	11	12	8,10	13	16,18	6,7	X	8,11	11
JCRB0106	SCCH-26	032787	0.759	11,12	11,12	10	11,12	16	6,7	X	8,11	11,12
JCRB0532	TIG-107	05222012	0.733	11,12	11,12	8,10	13	14,18	6,9	X	8,9	11,12
JCRB1093	PSVK1	01052005	0.733	12,13	12	10,11	9,13	16	6,7	X,Y	8,11	11,12
JCRB0161	Kasumi-4	04282011	0.710	11,12	10,12	8,10	9,13	16,18	8,9	X	8,11	10,12
KBN0110-03	cell-007	03212013	1.000	11,12	12	8,10	13	16,18	6,7	X	8,11	11