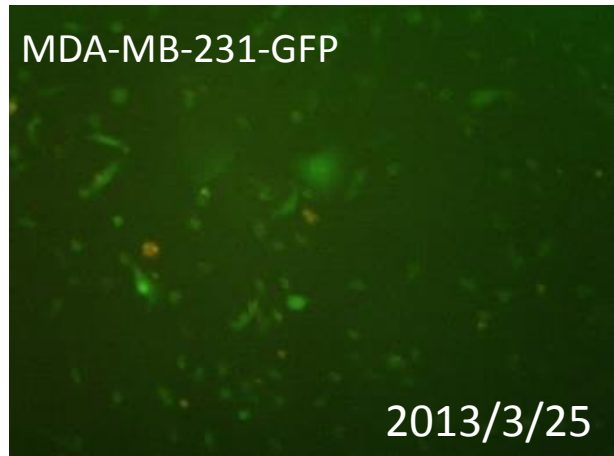
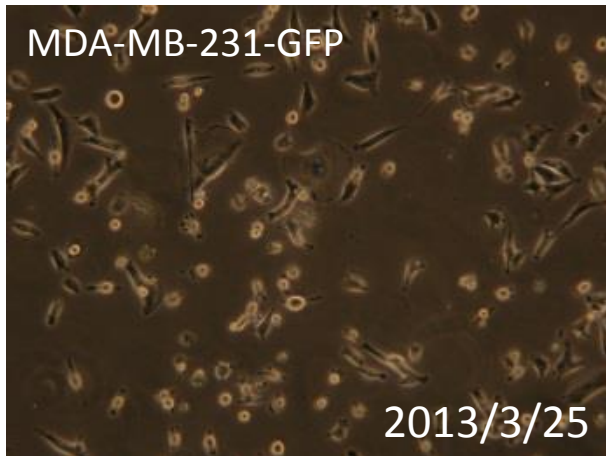


## 091-009 MDA-MB-231-GFP

### 要旨

MDA-MB-231-GFP細胞は、ヒト乳がん由来MDA-MB-231細胞に対して、緑色蛍光タンパク質(EGFP)遺伝子を含むレトロウイルスベクターpFBIによる遺伝子組換えを行って作製した細胞である。顕微鏡観察から、蛍光を発する細胞の割合は、96%であった。Short tandem repeats (STR)-PCR法による解析では、ATCCのMDA-MB-231と同一と認証された。

### Microscopic images



### STR-profile

KBN0110

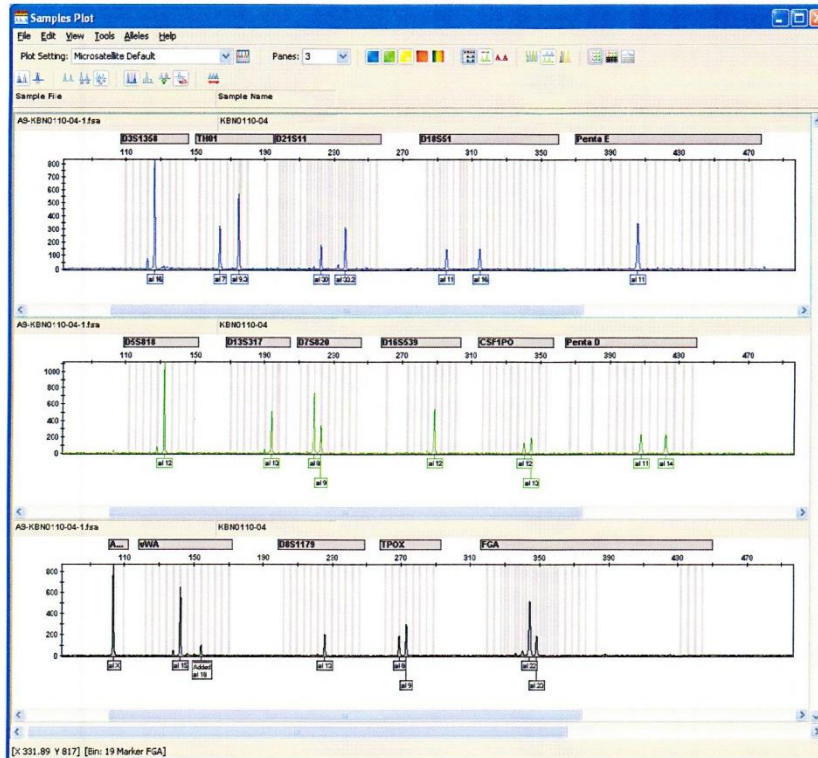
#### Summary (Cell No. : KBN0110\_04)

It was confirmed that the cell (Cell No. : KBN0110\_04, Cell Name: cell-008) was the same as the cell registered in ATCC (HTB-26 MDA-MB-231), by the comparison with the database of JCRB Cell Bank.

STR-profile

KBN0110

Peak report (Cell No. : KBN0110\_04)



STR Profile (Cell No. : KBN0110\_04)

D3S1358	TH01	D21S11	D18S51	Penta E	D5S818	D13S317	D7S820
16	7,9,3	30,33,2	11,16	11	12	13	8,9
D16S539	CSF1PO	Penta D	AM	VWA	D8S1179	TPOX	FGA
12	12,13	11,14	X	15,18	13	8,9	22,23

Comparison with database (Cell No. : KBN0110\_04)

Cell No.	Cell Name	Lot No.	EV	D5S818	D13S317	D7S820	D16S539	VWA	TH01	AM	TPOX	CSF1PO
KBN0110-04	cell-008	03212013	1.000	12	13	8,9	12	15,18	7,9,3	X	8,9	12,13
HTB-26	MDA-MB-231	atcc_web	1.000	12	13	8,9	12	15,18	7,9,3	X	8,9	12,13
JCRB1522	YS-1	03212013	0.645	11,12	10,13	9,11	9,12	16,18	6,7	X,Y	8	12,13
JCRB1486	NCI-H1975-Luc	10152012	0.643	11,12	10,13	8,11	9,12	18	7	X	8,11	12
IFC05467	NMC-G1	563	0.621	12	11,13	8,12	10,13	17,18	9,9,9	X	8,9	12
JCRB0622	HSC-2	122198	0.621	10,12	11,12	9,12	12	16,18	6,7	X	8	12,13
IFC05021	GAK	732	0.615	10	9,13	11	12	15,18	7	X	8,9	10
JCRB1335	HD-70	04202008	0.600	8,12	13	10,12	12	15,18	7,9	X,Y	8,11	10,12
JCRB9104	Detroit 510	061887	0.600	10,12	11,12	8,12	11,12	15,17	7,9,3	X	8	11,12
JCRB0225	G-OLC320 DM	112996	0.593	12	11	9,12	11,12	15,18	9	X	8,9	11
JCRB0527	TIIG-102	09122011	0.581	12,13	9,11	8,9	9,12	17,18	7,9	X	8,11	11,12
KBN0110-04	cell-008	03212013	1.000	12	13	8,9	12	15,18	7,9,3	X	8,9	12,13