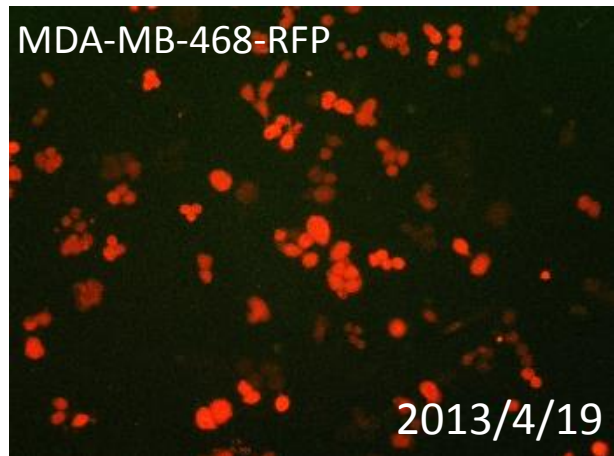
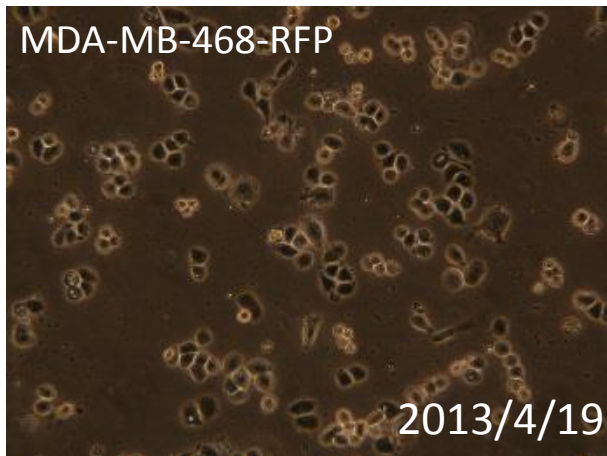


091-012 MDA-MB-468-RFP

要旨

MDA-MB-468-RFP細胞は、ヒト乳がん由来MDA-MB-468細胞に対して、赤色蛍光タンパク質(DsRed2)遺伝子を含むレトロウイルスベクターpLNCX2による遺伝子組換えを行って作製した細胞である。顕微鏡観察から、蛍光を発する細胞の割合は、91%であった。Short tandem repeats (STR)-PCR法による解析では、ATCCのMDA-MB-468と同一と認証された。

Microscopic images



STR-profile

KBN0114

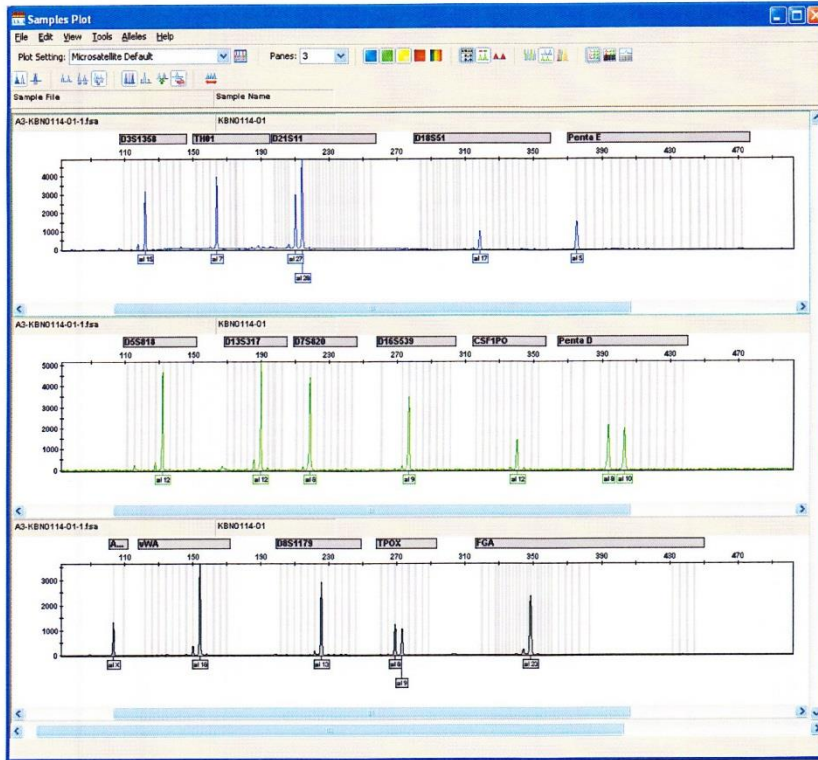
Summary (Cell No. : KBN0114_01)

It was confirmed that the cell (Cell No. : KBN0114_01, Cell Name: cell-035) was the same as the cell registered in ATCC (HTB-132 MDA-MB-468), by the comparison with the database of JCRB Cell Bank.

STR-profile

KBN0114

Peak report (Cell No. : KBN0114_01)



STR Profile (Cell No. : KBN0114_01)

D3S1358	TH01	D21S11	D18S51	Penta E	D5S818	D13S317	D7S820
15	7	27,28	17	5	12	12	8
D16S539	CSF1PO	Penta D	AM	VWA	D8S1179	TPOX	FGA
9	12	8,10	X	18	13	8,9	23

Comparison with database (Cell No. : KBN0114_01)

Cell No.	Cell Name	Lot No.	EV	D5S818	D13S317	D7S820	D16S539	VWA	TH01	AM	TPOX	CSF1PO
KBN0114-01	cell-035	04122013	1.000	12	12	8	9	18	7	X	8,9	12
HTB-132	MDA-MB-468	-----	1.000	12	12	8	9	18	7	X	8,9	12
JCRB0190	KYSE-70	11272001	0.727	12	11,12	8,11	13	16,18	7	X	8	12
HTB-26	MDA-MB-231	atcc.web	0.667	12	13	8,9	12	15,18	7,9,3	X	8,9	12,13
JCRB0258	LC-1	012999	0.667	12,13	12,13	12	9	17,18	7,9	X	8,12	12
JCRB1320	NCC-CoC-K115P	1.0072008	0.667	10	11,12	8	9,10	18	9	X	9	12
JCRB1333	NCC-CoC-K115L	04272008	0.667	10	11,12	8	9,10	18	9	X	9	12
JCRB1486	NCI-H1975-Luc	1.0152012	0.667	11,12	10,13	8,11	9,12	18	7	X	8,11	12
JCRB1080	NCE 16IIA	02182011	0.640	12	11,12	8,11	11,12	16,18	7	X	8,12	11,12
JCRB1091	NCE SVIIA3	01052005	0.640	12	11,12	8,11	11,12	16,18	7	X	8,12	11,12
JCRB9066	Chang Liver	011787	0.640	11,12	12,13,3	8,12	9,10	16,18	7	X	8,12	10
KBN0114-01	cell-035	04122013	1.000	12	12	8	9	18	7	X	8,9	12