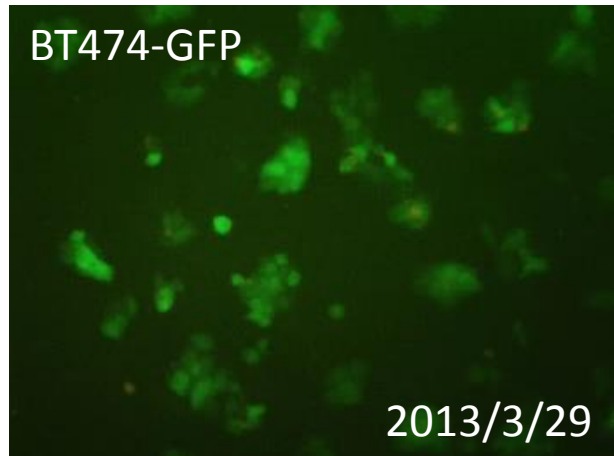
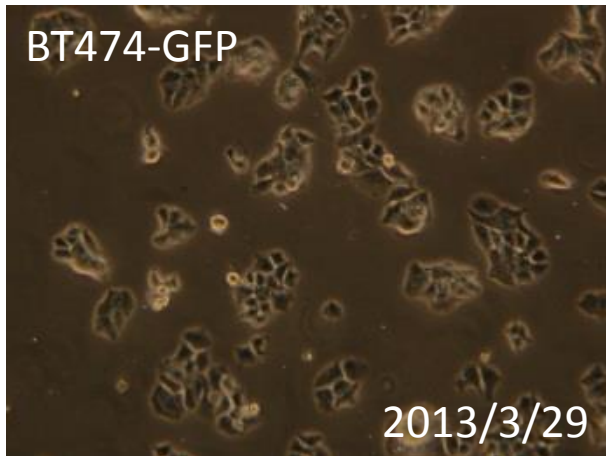


091-014 BT474-GFP

要旨

BT474-GFP細胞は、ヒト乳がん由来BT474細胞に対して、緑色蛍光タンパク質(EGFP)遺伝子を含むレトロウイルスベクターpFBIによる遺伝子組換えを行って作製した細胞である。顕微鏡観察から、蛍光を発する細胞の割合は、93%であった。Short tandem repeats (STR)-PCR法による解析では、ATCC等のBT474と同一と認証された。

Microscopic images



STR-profile

KBN0111

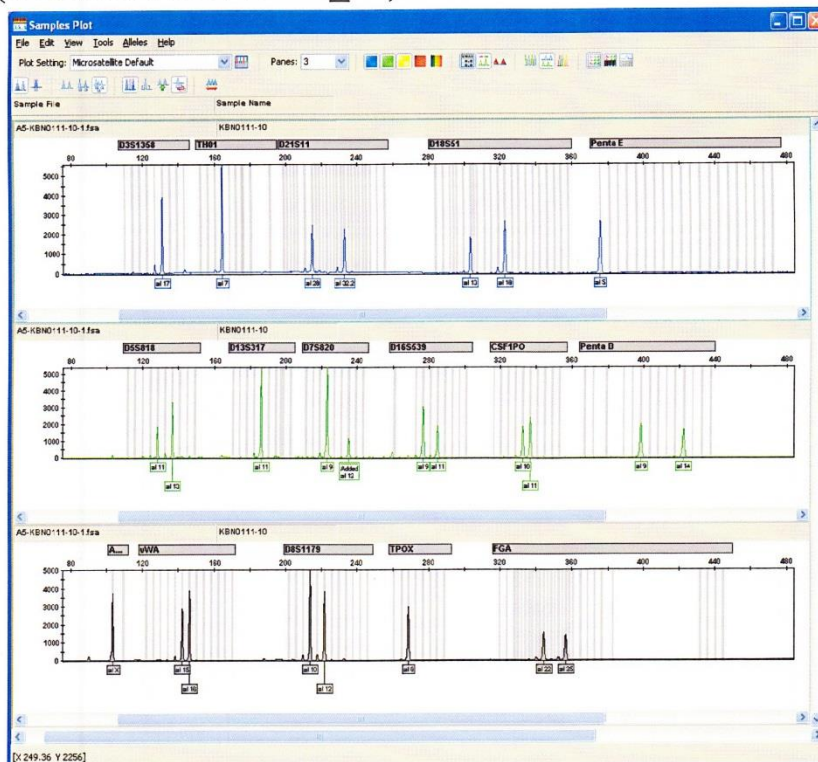
Summary (Cell No. : KBN0111_10)

It was confirmed that the cell (Cell No. : KBN0111_10, Cell Name: cell-024) was the same as the cell registered in ATCC (HTB-20 BT-474), the cell registered in DSMZ (ACC64 BT-474), and the cell registered in JCRB (JCRB1450 BT-474/CMV-Luc), by the comparison with the database of JCRB Cell Bank.

STR-profile

KBN0111

Peak report (Cell No. : KBN0111_10)



STR Profile (Cell No. : KBN0111_10)

D3S1358	TH01	D21S11	D18S51	Penta_E	D5S818	D13S317	D7S820
17	7	28,32.2	13,18	5	11,13	11	9,12
D16S539	CSF1PO	Penta_D	AM	VWA	D8S1179	TPOX	FGA
9,11	10,11	9,14	X	15,16	10,12	8	22,25

Comparison with database (Cell No. : KBN0111_10)

Cell No.	Cell Name	Lot No.	EV	D5S818	D13S317	D7S820	D16S539	VWA	TH01	AM	TPOX	CSF1PO
KBN0111-10	cell-024	03252013	1.000	11,13	11	9,12	9,11	15,16	7	X	8	10,11
HTB-20	BT-474	atcc-cat	1.000	11,13	11	9,12	9,11	15,16	7	X	8	10,11
ACC64	BT-474	-----	1.000	11,13	11	9,12	9,11	15,16	7	X	8	10,11
JCRB1450	BT-474/GMV-Luc	02062012	1.000	11,13	11	9,12	9,11	15,16	7	X	8	10,11
JCRB1150	KMPC-3	04132006	0.714	11,13	11	12	9,11	16,17	7,9	X	11	9,11
JCRB0067	Flow2000	121485	0.667	11	12,13	9,12	11,13	15,16	7,9,3	X	8,12	10,11
JCRB0303	XP3OS	05252009	0.667	10,11	9,11	11,12	9,12	14,16	7	X	8,11	10,11
JCRB1055	XP3OS(SVT)	deposit	0.667	10,11	9,11	11,12	9,12	14,16	7	X	8,11	10,11
JCRB1484	JMU-RTK-2	08172012	0.645	11	8,10	9,12	9,11	14,18	7,10	X,Y	8,11	10,11
JCRB9076	FHs 74 Int	031367	0.645	11,12	11,12	9,10	11,12	16,18	7,9,3,11	X	8	10,11
JCRB0117	BT 04	07142009	0.643	11	10,11	12	9,11	16	7,8	X,Y	8,11	12
KBN0111-10	cell-024	03252013	1.000	11,13	11	9,12	9,11	15,16	7	X	8	10,11