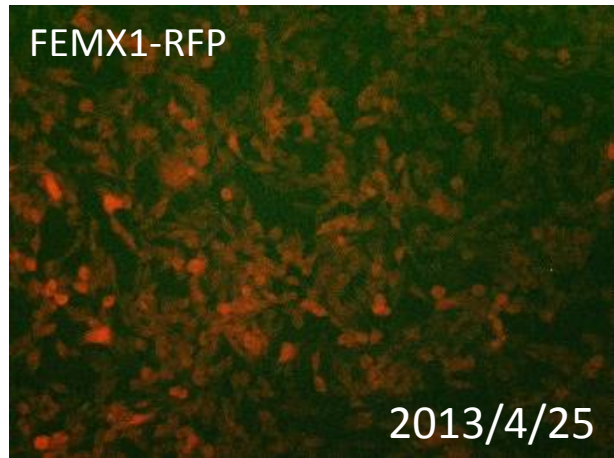
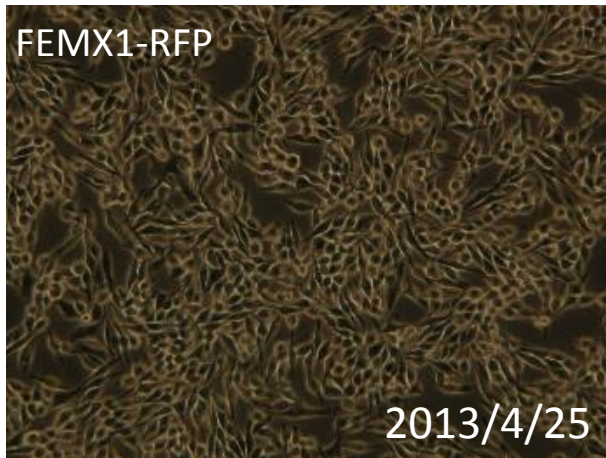


091-057 FEMX1-RFP

要旨

FEMX1-RFP細胞は、ヒト悪性黒色腫由来Mel526細胞に対して、赤色蛍光タンパク質 (DsRed2) 遺伝子を含むレトロウイルスベクターpLNCX2による遺伝子組換えを行って作製した細胞である。顕微鏡観察から、蛍光を発する細胞の割合は、99%であった。FEMX1は既存の細胞バンクに登録されていない株であるため、Short tandem repeats (STR)-PCR法から細胞の同定はできなかったが、FEMX1-GFP (091-056) とは同一と認証された。

Microscopic images



STR-profile

KBN0116

Summary (Cell No. : KBN0116_05)

It was confirmed that the cell (Cell No. : KBN0116_05, Cell Name: cell-049) was not corresponding to the cell of the database of JCRB (Database of 2279 cells registered in ATCC, DSMZ, and JCRB).

However, it was confirmed that this cell was the same as the KBN0116_04 (Cell Name: cell-048).

STR-profile

KBN0116

Peak report (Cell No. : KBN0116_05)



STR Profile (Cell No. : KBN0116_05)

D3S1358	TH01	D21S11	D18S51	Penta E	D5S818	D13S317	D7S820
15	8	27,28	14	11	12,14	11	8,12
D16S539	CSF1PO	Penta D	AM	YWA	D8S1179	TPOX	FGA
11	10,11	10,13	X	15,16	10,14	8	23

Comparison with database (Cell No : KBN0116_05)

Cell No.	Cell Name	Lot No.	EV	D5S818	D13S317	D7S820	D18S539	YWA	TH01	AM	TPOX	CSF1PO
KBN0116-05	cell-049	04302013	1.000	12,14	11	8,12	11	15,16	8	X	8	10,11
KBN0116-04	cell-048	04302013	1.000	12,14	11	8,12	11	15,16	8	X	8	10,11
JCRB0173	SKN	11222010	0.750	12	11	8,12	9	19	8	X	8	10,11
JCRB0801	Oaki-1	011097	0.690	11,12	11,12	8,12	12	15,17	6,8	X	8,11	10,11
JCRB1400	Oaki-1-Luc	03172011	0.690	11,12	11,12	8,12	12	15,17	6,8	X	8,11	10,11
HTB-20	BT-474	-----	0.687	11,13	11	9,12	8,11	15,16	7	X	8	10,11
JCRB1444	KYSE1230	02062012	0.687	12	11	8,12	11	17,19	8	X	11	10
JCRB1450	BT-474/CMV-Luc	02012012	0.687	11,13	11	9,12	8,11	15,16	7	X	8	10,11
KBN0111-10	cell-024	3252013	0.687	11,13	11	8,12	8,11	15,16	7	X	8	10,11
CRL8024	PLC/PRF/5	-----	0.640	12	11,12	8,11	13	15,16	8	X	8	10
JCRB1444	KYSE1230	12212011	0.640	12	11	8,12	11,16	17,19	8	X	11	10
KBN0116-05	cell-049	4302013	1.000	12,14	11	8,12	11	15,16	8	X	8	10,11