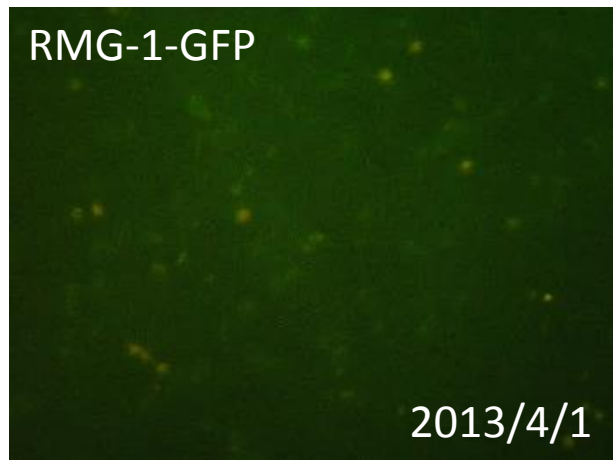
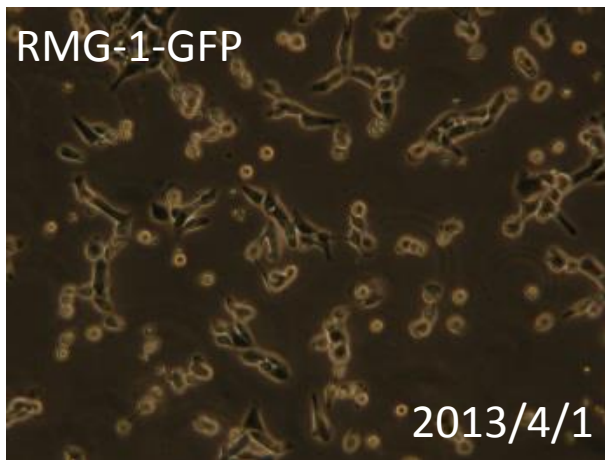


091-067 RMG-1-GFP

要旨

RMG-1-GFP細胞は、ヒト卵巣がん由来RMG-1細胞に対して、緑色蛍光タンパク質 (EGFP) 遺伝子を含むレトロウイルスベクターpFBによる遺伝子組換えを行って作製した細胞である。顕微鏡観察から、蛍光を発する細胞の割合は、88%であった。Short tandem repeats (STR)-PCR法による解析では、JCRBのRMG-1と同一と認証された。

Microscopic images



STR-profile

KBN0112

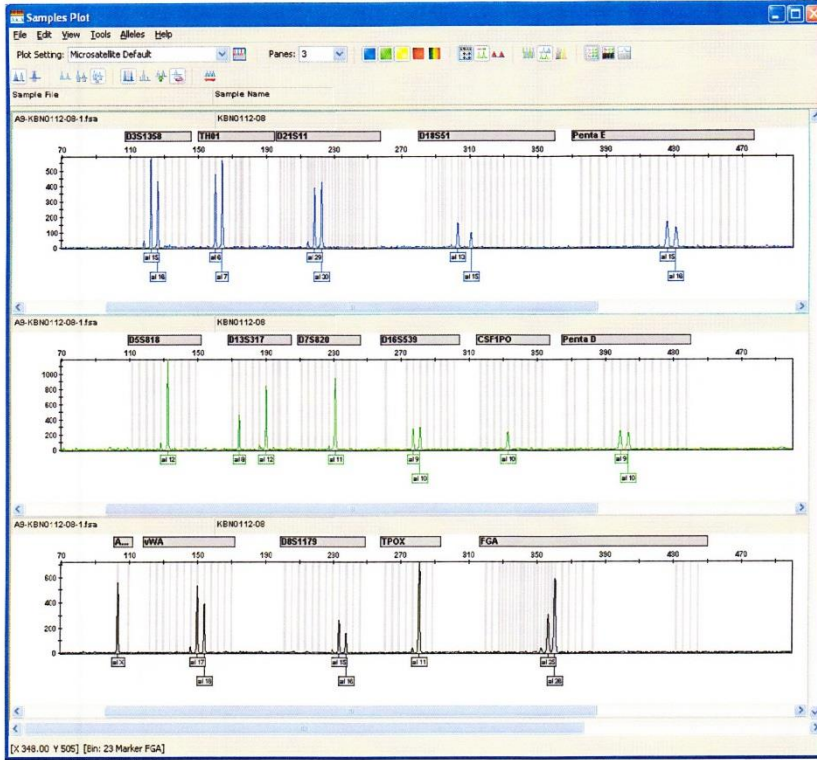
Summary (Cell No. : KBN0112_08)

It was confirmed that the cell (Cell No. : KBN0112_08, Cell Name: cell-032) was the same as the cell registered in JCRB (IFO50315 RMG-I, IFO50316 RMG-II), by the comparison with the database of JCRB Cell Bank.

STR-profile

KBN0112

Peak report (Cell No. : KBN0112_08)



STR Profile (Cell No. : KBN0112_08)

D3S1358	TH01	D21S11	D18S51	Penta E	D5S818	D13S317	D7S820
15,16	6,7	29,30	13,15	15,16	12	8,12	11
D16S539	CSF1PO	Penta D	AM	VWA	D8S1179	TPOX	FGA
9,10	10	9,10	X	17,18	15,16	11	25,26

Comparison with database (Cell No. : KBN0112_08)

Cell No.	Cell Name	Lot No.	EV	D5S818	D13S317	D7S820	D16S539	VWA	TH01	AM	TPOX	CSF1PO
KBN0112-08	cell-032	04012013	1.000	12	8,12	11	9,10	17,18	6,7	X	11	10
IFO50315	RMG-I	712	1.000	12	8,12	11	9,10	17,18	6,7	X	11	10
IFO50316	RMG-II	729	1.000	12	8,12	11	9,10	17,18	6,7	X	11	10
JCRB0305	XP2SA	071197	0.720	11,12	8,9	11	9	18	6	X	11	10,12
IFO50356	KNS-42	834	0.692	12	8	8,11	9,12	18,19	6	X	8,11	10
JCRB0710	EJ-1	041597	0.692	10,12	12	10,11	9	17	6	X	8,11	10,12
JCRB0711	T24	101596	0.692	10,12	12	10,11	9	17	6	X	8,11	10,12
JCRB0114	LC4-1	122090	0.667	10,12	8,12	8,10	9,10	17,19	7,9	X	9,11	10,13
JCRB0251	SOH	060198	0.667	11	11,12	10,11	9	17	6,7	X,Y	11	10,11
JCRB0821	NUGC-2	100496	0.667	10,12	8,11	11	7,12	17,18	7	X	11	10,12
JCRB1325	MKPL-1	11172008	0.667	11,12	8	11	9	17,18	8,9,3	X	10,11	10,12
KBN0112-08	cell-032	04012013	1.000	12	8,12	11	9,10	17,18	6,7	X	11	10