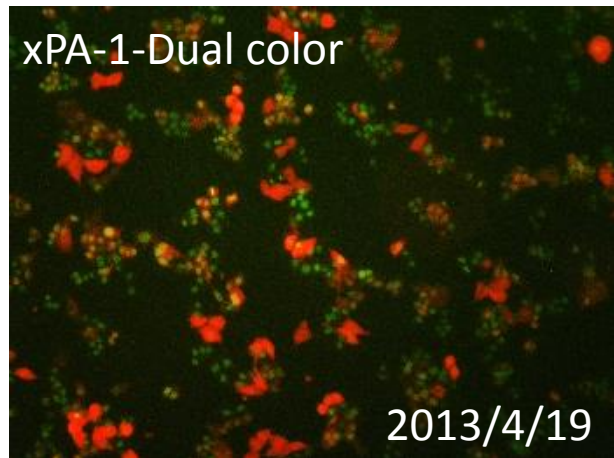
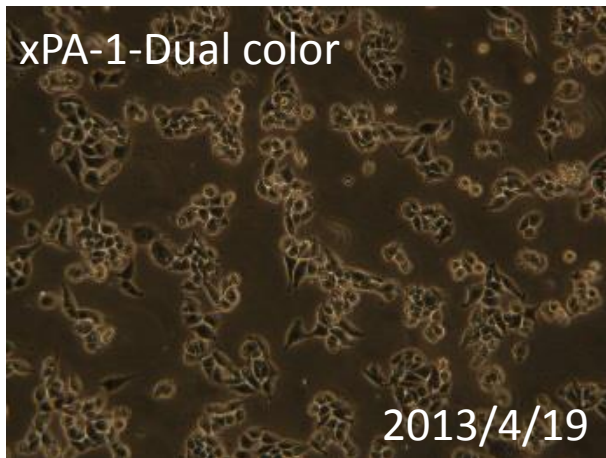


## 091-074 xPA-1-Dual color

### 要旨

xPA-1-Dual color細胞は、ヒト膵臓がん由来xPA-1細胞に対して、ヒトヒストンB1-緑色蛍光タンパク質(EGFP)遺伝子を含むレトロウイルスベクターpFBと、赤色蛍光タンパク質(DsRed2)遺伝子を含むレトロウイルスベクターpLNCX2による遺伝子組換えを行って作製した細胞である。顕微鏡観察から、蛍光を発する細胞の割合は、93%であった。xPA-1は既存の細胞バンクに登録されていない株であるため、Short tandem repeats (STR)-PCR法の結果のみを公開する。

### Microscopic images



### STR-profile

KBN0114

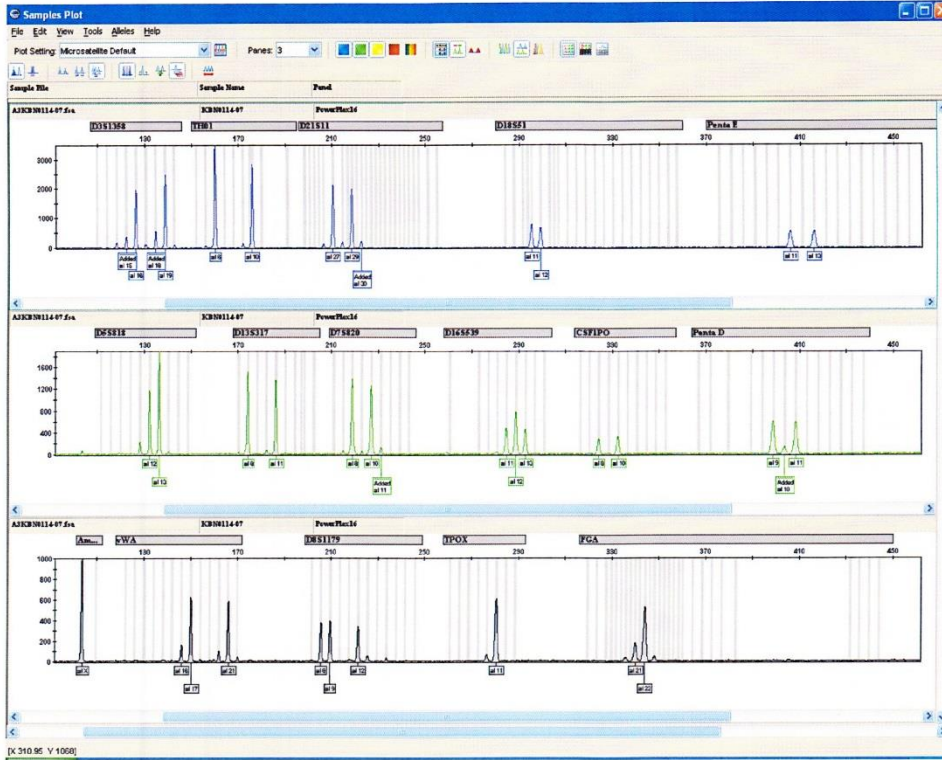
#### Summary (Cell No. : KBN0114\_07)

It was confirmed that the cell (Cell No. : KBN0114\_07, Cell Name: cell-041) was not corresponding to the cell of the database of JCRB (Database of 2279 cells registered in ATCC, DSMZ, and JCRB).

STR-profile

KBN0114

Peak report (Cell No. : KBN0114\_07)



STR Profile (Cell No. : KBN0114\_07)

D3S1358	TH01	D21S11	D18S51	Penta E	D5S818	D13S317	D7S820
15,16,18,19	6,10	27,29,30	11,12	11,13	12,13	8,11	8,10,11
D16S539	CSF1PO	Penta D	AM	VWA	D8S1179	TPOX	FGA
11,12,13	8,10	9,10,11	X	16,17,21	8,9,12	11	21,22

Comparison with database (Cell No. : KBN0114\_07)

Cell No.	Cell Name	Lot No.	EV	D5S818	D13S317	D7S820	D16S539	VWA	TH01	AM	TPOX	CSF1PO
<b>KBN0114-07</b>	<b>cell-041</b>	<b>04122013</b>	<b>1.000</b>	<b>12,13</b>	<b>8,11</b>	<b>8,10,11</b>	<b>11,12,13</b>	<b>16,17,21</b>	<b>6,10</b>	<b>X</b>	<b>11</b>	<b>8,10</b>
OCL-212	MRC-9	-----	0.727	12,13	8,11	10,11	12	16,17	6,8	X	11	12
IFO50072	MRC-9	181	0.727	12,13	8,11	10,11	12	16,17	6,8	X	11	12
JCRB9060	MRC-9	061895	0.727	12,13	8,11	10,11	12	16,17	6,8	X	11	12
JCRB9101	CCD-14Br	060487	0.667	11,13	8,12	8,10	11,12	17,18	6,10	X	8,11	10,11
JCRB0074	VMRC-MELG	101298	0.647	10,13	8,11	8,10	12	17	6,7	XY	9,11	10
JCRB1417	KYSE960	07142011	0.647	10,13	11	10,12	10,11,12	16,17	6	X	11	10,13
JCRB1417	KYSE960	07202011	0.647	10,13	11	10,12	10,11,12	16,17	6	X	11	10,13
ORL-5822	NCI-N87[N87]	-----	0.611	12,13	8,11	10,11	9,13	15,16	9	XY	9,11	8,12
IFO50433	KP-N-S19s	898	0.606	13	11,14	8,11	9,13	17	6	XY	8,11	10
JCRB0318	FPC5JTO	02172011	0.581	10,11	12	11,12	10,12	17,19	7,9	XY	8,11	10,12
<b>KBN0114-07</b>	<b>cell-041</b>	<b>04122013</b>	<b>1.000</b>	<b>12,13</b>	<b>8,11</b>	<b>8,10,11</b>	<b>11,12,13</b>	<b>16,17,21</b>	<b>6,10</b>	<b>X</b>	<b>11</b>	<b>8,10</b>