

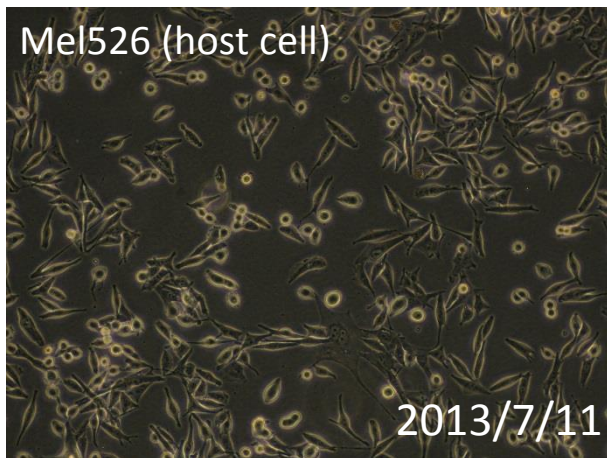
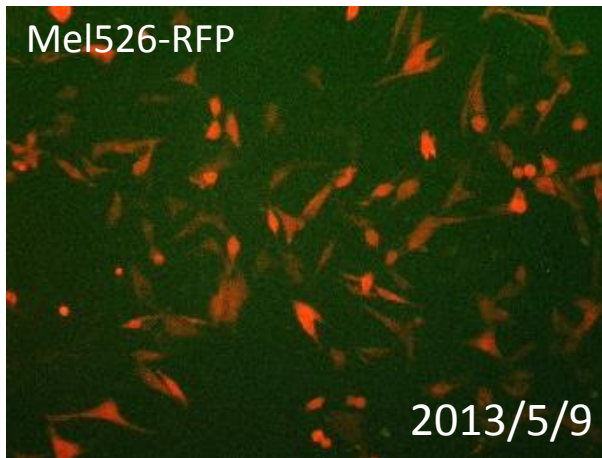
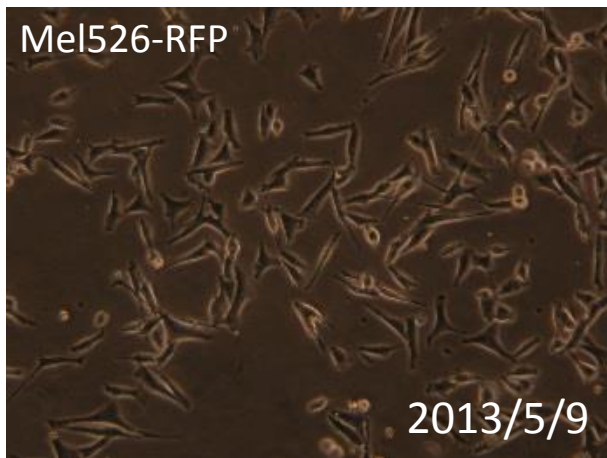
091-097 Mel526-RFP

要旨

Mel526-RFP細胞は、ヒト悪性黒色腫由来Mel526細胞に対して、赤色蛍光タンパク質 (DsRed2) 遺伝子を含むレトロウイルスベクターpLNCX2による遺伝子組換えを行って作製した細胞である。顕微鏡観察から、蛍光を発する細胞の割合は、83%であった。

Mel526は既存の細胞バンクに登録されていない株であるため、Short tandem repeats (STR)-PCR法から細胞の同定はできなかったが、Mel526-GFP(091-096)とは同一と認証された。

Microscopic images



STR-profile

KBN0118

Summary (Cell No. : KBN0118_02)

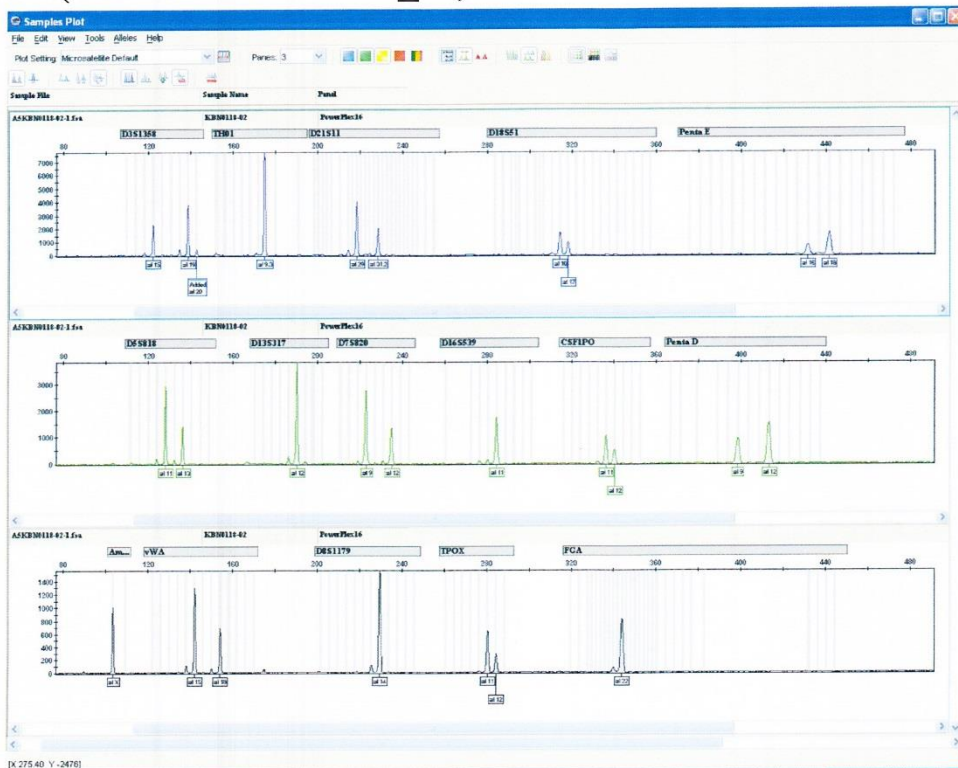
It was confirmed that the cell (Cell No.: KBN0118_02, Cell Name: cell-056) was not corresponding to the cell of the database of JCRB (Database of 2279 cells registered in ATCC, DSMZ, and JCRB).

However, it was confirmed that this cell was the same as the KBN0118_01 (Cell Name: cell-055).

STR-profile

KBN0118

Peak report (Cell No. : KBN0118_02)



STR Profile (Cell No. : KBN0118_02)

D3S1358	TH01	D21S11	D18S51	Penta E	D5S818	D13S317	D7S820
15,19,20	9.3	29,31.2	16,17	16,18	11,13	12	9,12
D16S539	CSF1PO	Penta D	AM	VWA	D8S1179	TPOX	FGA
11	11,12	9,12	X	15,18	14	11,12	22

Comparison with database (Cell No. : KBN0118_02)

Cell No.	Cell Name	Lot No.	EV	D5S818	D13S317	D7S820	D16S539	VWA	TH01	AM	TPOX	CSF1PO
KBN0118-02	cell-056	05072013	1.000	11,13	12	9,12	11	15,18	9.3	X	11,12	11,12
KBN0118-01	cell-055	05072013	1.000	11,13	12	9,12	11	15,18	9.3	X	11,12	11,12
JCRB0067	Flow2000	121485	0.733	11	12,13	9,12	11,13	15,18	7.9,3	X	8,12	10,11
JCRB9102	Detroit 525	061887	0.667	11,13	12,13	12	11,13	17,18	9.3	X	8	12
HTB-44	A-498	atcc_web	0.643	11,13	12	10,11	12	18	6.9,3	X	8,11	11,12
JCRB1388	A-498-Luc	02162011	0.643	11,13	12	10,11	12	18	6.9,3	X	8,11	11,12
JCRB1478	NCI-H1650-Luc	08232012	0.640	11	11	8.9	11,12	18	9.3	X	11	11
JCRB1302	PL516	03052008	0.621	9,13	12	12,13	9,11	16,18	6.9	X	11	11,12
JCRB0041	HLCCL-1	051688	0.600	11,13	10,12	8,12	11	16,17	9	X,Y	9,11	11,12
JCRB9088	Dempsy	050487	0.600	11,13	11	8,12	11,12	17,18	8.9,3	X,Y	8	11,12
JCRB1502	MDA-MB-361-Luc#1	12122012	0.593	10,11	11	9,12	11,12	17	9.3	X	8,11	12
KBN0118-02	cell-056	05072013	1.000	11,13	12	9,12	11	15,18	9.3	X	11,12	11,12