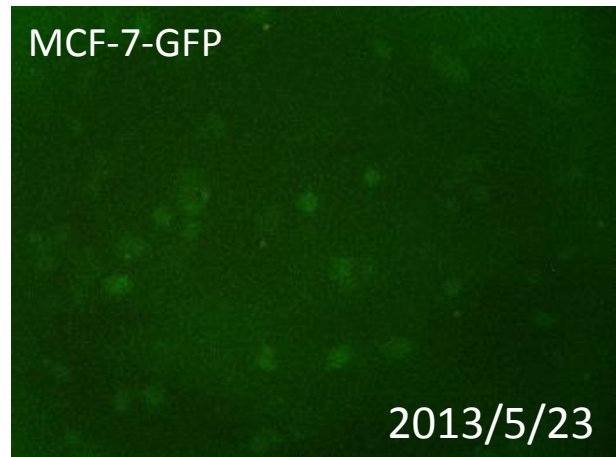
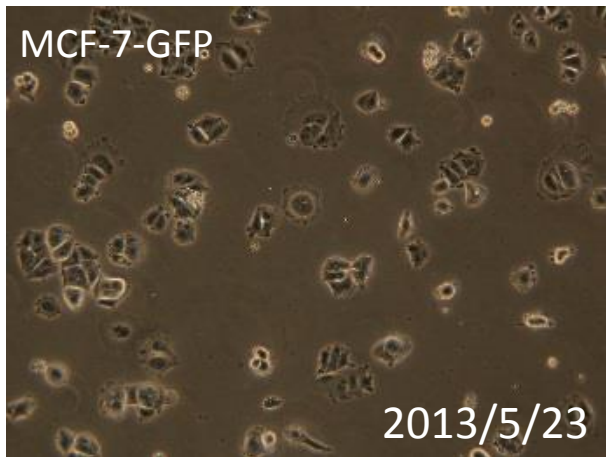


091-105 MCF-7-GFP

要旨

MCF-7-GFP細胞は、ヒト乳がん由来MCF-7細胞に対して、緑色蛍光タンパク質(EGFP)遺伝子を含むレトロウイルスベクターpFBIによる遺伝子組換えを行って作製した細胞である。顕微鏡観察から、蛍光を発する細胞の割合は、93%であった。Short tandem repeats (STR)-PCR法による解析では、ATCC等のMCF-7と同一と認証された。

Microscopic images



STR-profile

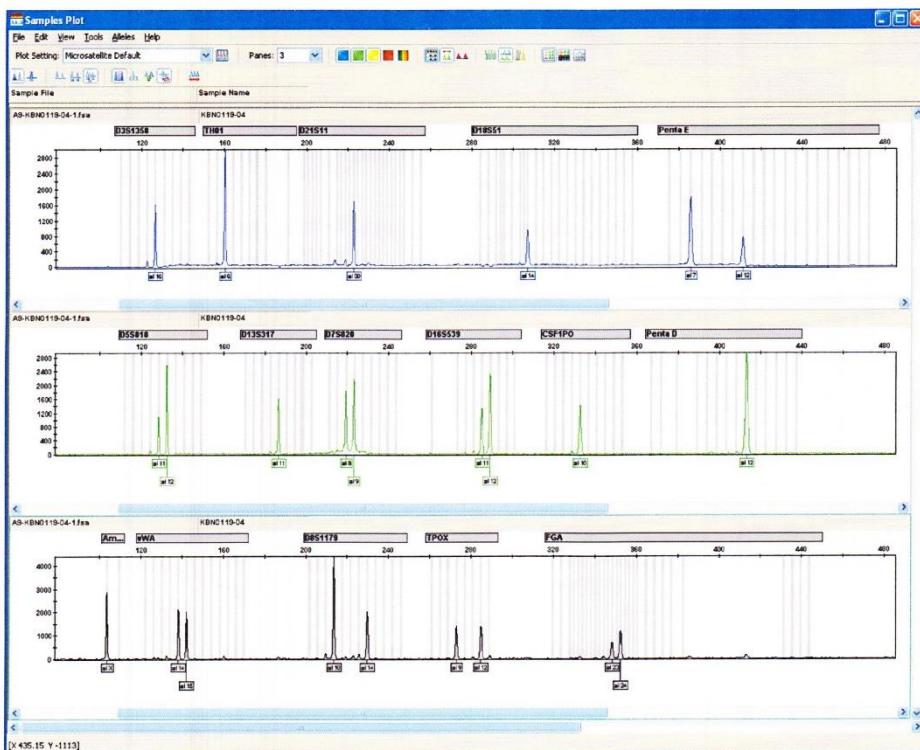
Summary (Cell No. : KBN0119_04)

It was confirmed that the cell (Cell No. : KBN0119_04, Cell Name: cell-068) was the same as the cell registered in ATCC (HTB-22 MCF7), the cell registered in RCB (RCB1904 MCF7), the cell registered in JCRB (JCRB0134 MCF-7, JCRB1372 MCF-7-Luc), and the cell registered in DSMZ (ACC 317 KPL-1), by the comparison with the database of JCRB Cell Bank.

STR-profile

KBN0119

Peak report (Cell No. : KBN0119_04)



STR Profile (Cell No. : KBN0119_04)

D3S1358	TH01	D21S11	D18S51	Penta E	D5S818	D13S317	D7S820
16	6	30	14	7,12	11,12	11	8,9

D16S539	GSF1PO	Penta D	AM	VWA	D8S1179	TPOX	FGA
11,12	10	12	X	14,15	10,14	9,12	23,24

Comparison with database (Cell No. : KBN0119_04)

Cell No.	Cell Name	Lot No.	FY	D5S818	D13S317	D7S820	D16S539	VWA	TH01	AM	TPOX	GSF1PO
KBN0119-04	cell-068	05152013	1.000	11,12	11	8,9	11,12	14,15	6	X	9,12	10
HTB-22	MCF7	-----	1.000	11,12	11	8,9	11,12	14,15	6	X	9,12	10
RCB1904	MCF7	-----	1.000	11,12	11	8,9	11,12	14,15	6	X	9,12	10
JCRB0134	MCF-7	12032010	1.000	11,12	11	8,9	11,12	14,15	6	X	9,12	10
JCRB1372	MCF-7-Luc	08312010	1.000	11,12	11	8,9	11,12	14,15	6	X	9,12	10
ACC 317	KPL-1	-----	0.965	11,12	10,11	8,9	11,12	14,15	6	X	9,12	10
HTB-14	U-87 MG	atcc_web	0.643	11,12	8,11	8,9	12	15,17	9,3	X	8	10,11
KBN0110-10	cell-014	03212013	0.643	11,12	8,11	8,9	12	15,17	9,3	X	8	10,11
KBN0119-03	cell-067	05152013	0.643	11,12	8,11	8,9	12	15,17	9,3	X	8	10,11
JCRB0819	SBC-5	021297	0.621	10,11	8,10	8,11	12	14,18	6	X,Y	9,12	10
ACC 264	COLO-679	DSMZ_web	0.600	11,12	11,12	9,10	12,13	15	7,9	X	9,12	11,12
KBN0119-04	cell-068	05152013	1.000	11,12	11	8,9	11,12	14,15	6	X	9,12	10